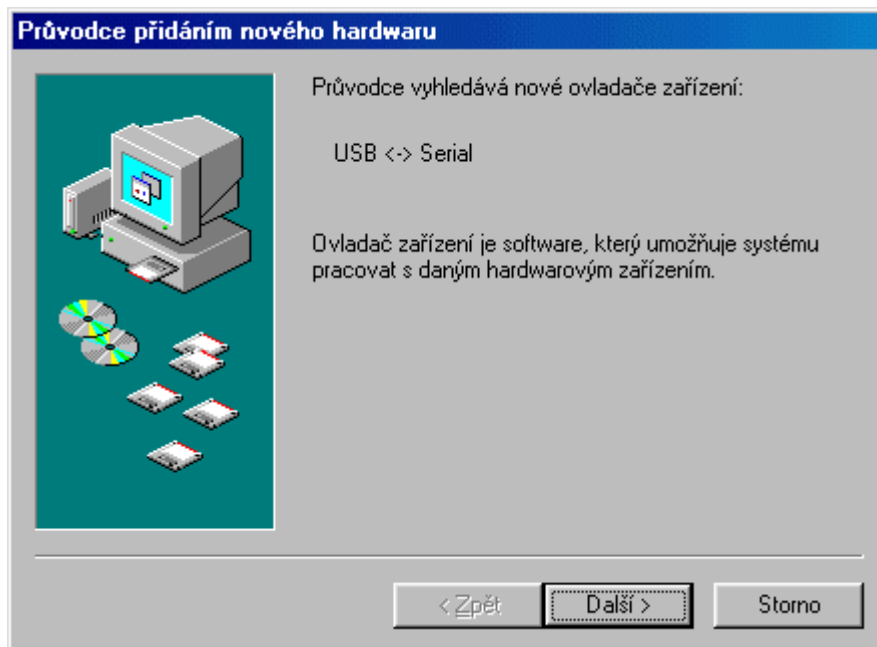


# Příklad instalace D2XX ovladačů pro OS Windows 98

## KROK 1 - propojení zapnutého PC a aplikace USB

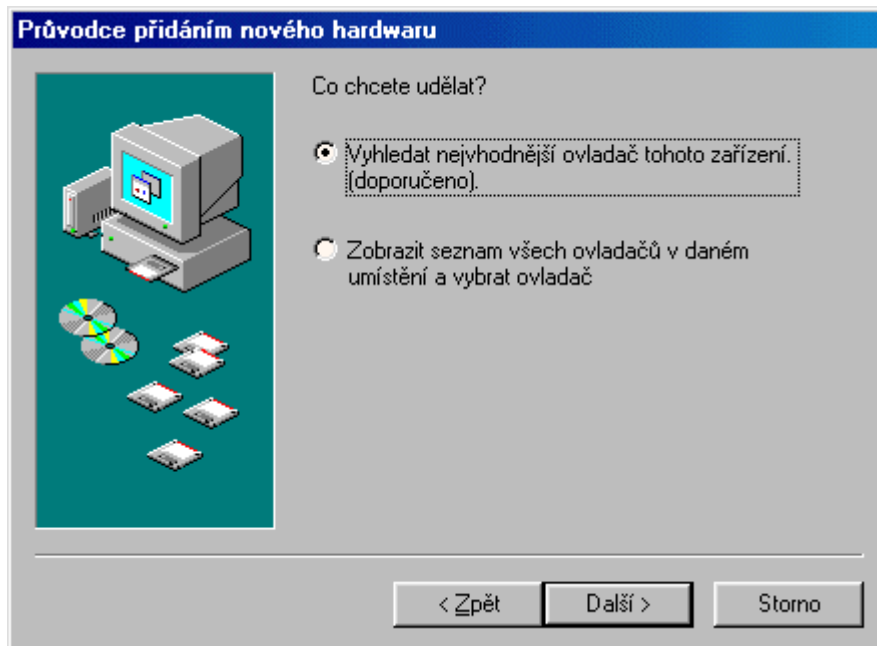
Propojte pomocí kabelu USB zapnutý počítač PC a USB aplikaci. Zobrazí se následující okno:



Klikněte na tlačítko "Další".

## KROK 2

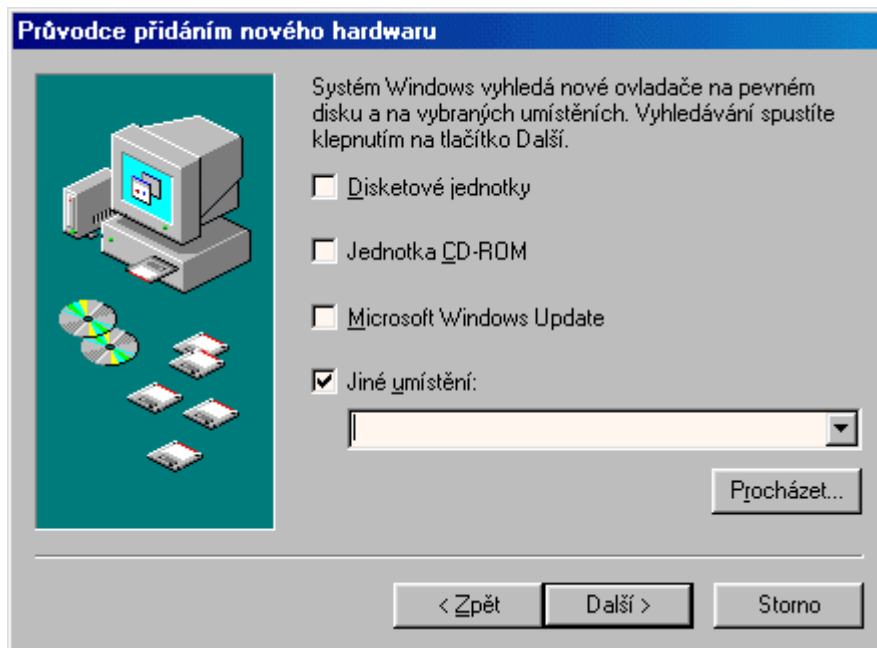
Zobrazí se následující dialog:



Vyberte volbu "Vyhledat nejvhodnější ovladač" a stiskněte tlačítko "Další".

## KROK 3

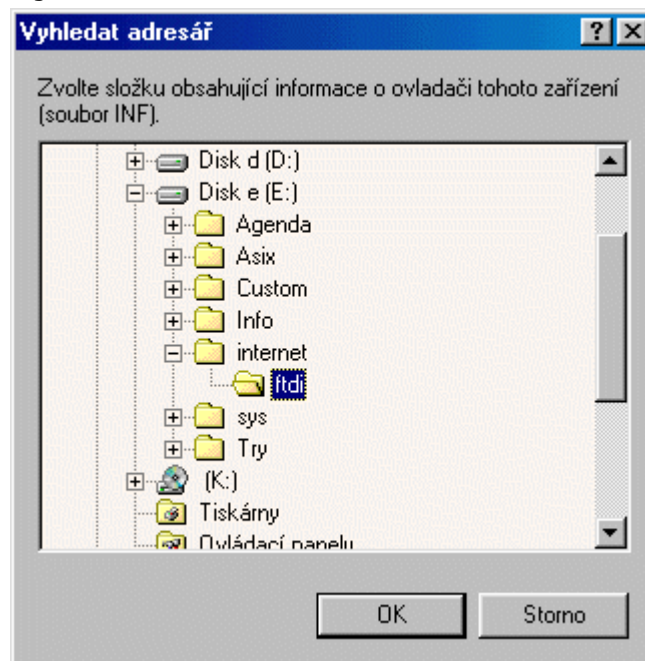
Zobrazí se následující dialog:



Zvolte možnost "Jiné umístění" a zvolte "Procházet".

#### KROK 4

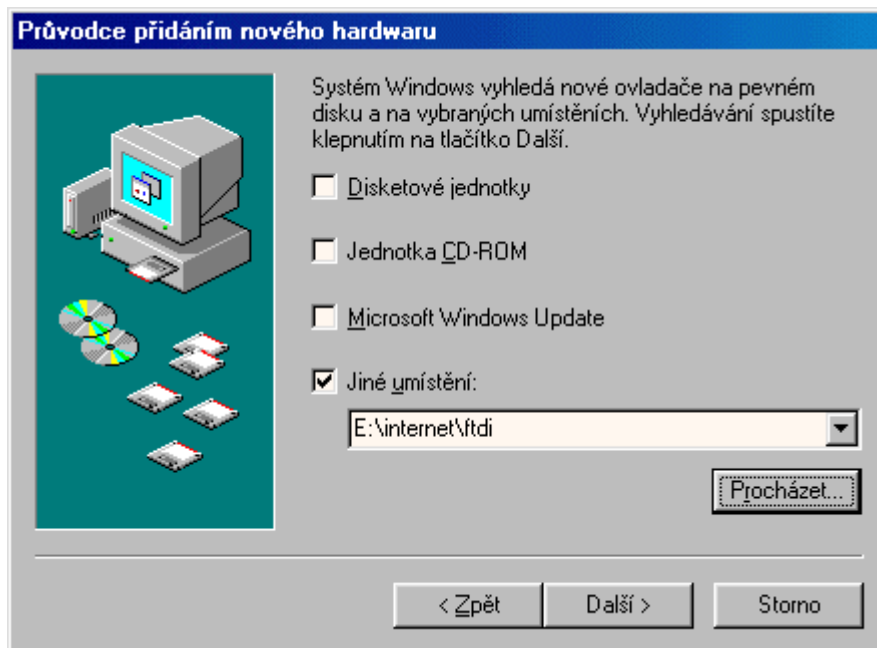
Zobrazí se podobný dialog:



Vyberte na vašem disku adresář, ve kterém máte umístěn ovladač FTDI, který chcete nainstalovat, a stiskněte "OK".

#### KROK 5

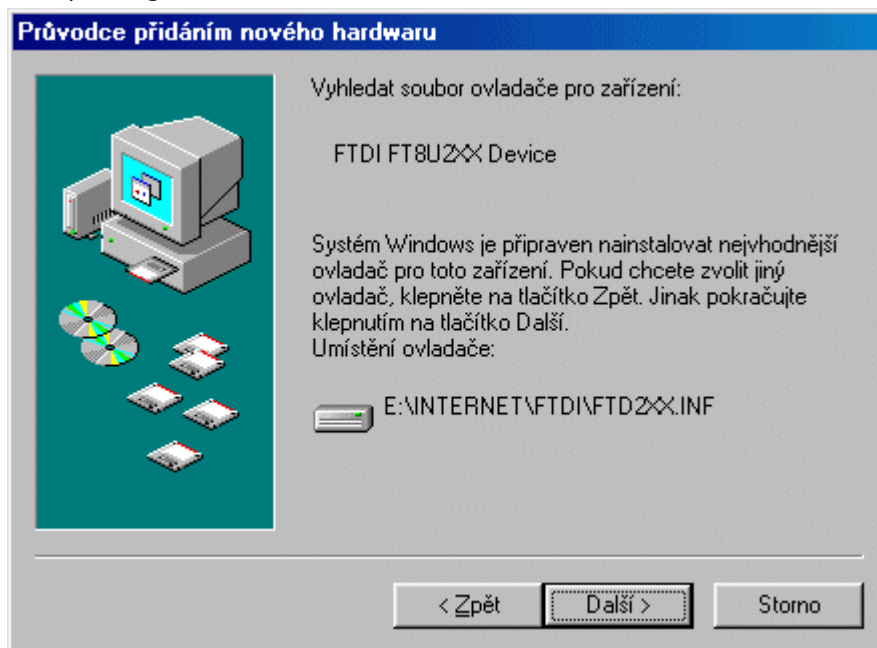
Zobrazí se podobný dialog:



Klikněte na tlačítko "Další".

## KROK 6

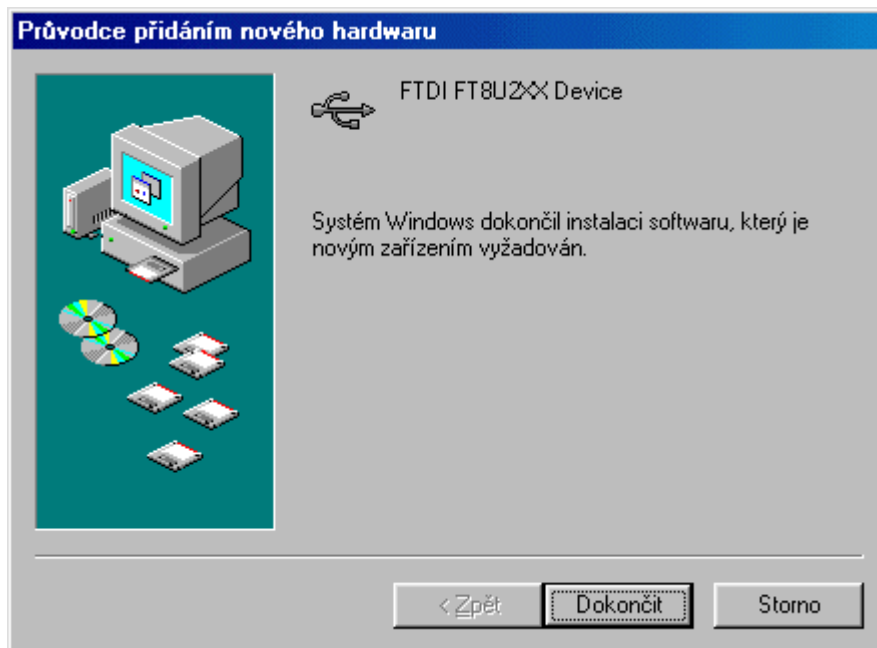
Zobrazí se podobný dialog:



Klikněte na tlačítko "Další".

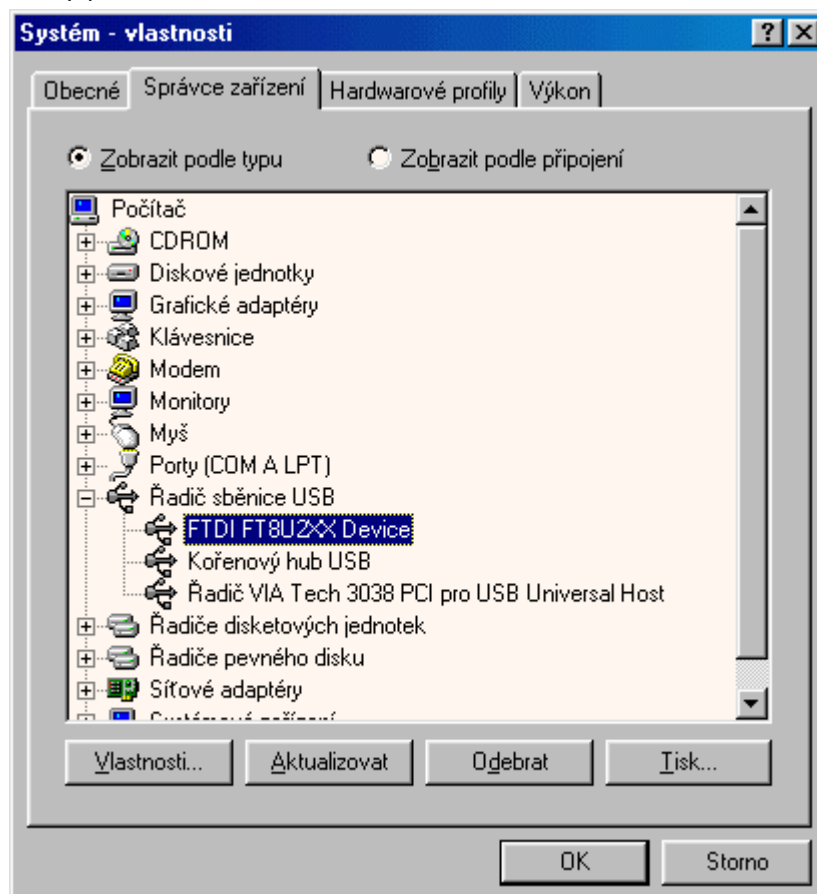
## KROK 7

Zobrazí se následující dialog:



Klikněte na tlačítko "Dokončit".

Tím je instalace ovladačů dokončena. Bude-li od této chvíle aplikace připojena k USB, systém Windows automaticky přidá ovladač FTDI do seznamu USB zařízení:



# Příklad instalace VCP ovladačů pro OS Windows 98

## KROK 1

Zasuňte aplikaci do konektoru USB v počítači. Objeví se následující obrazovka:



Stiskněte tlačítko DALŠÍ.

## KROK 2

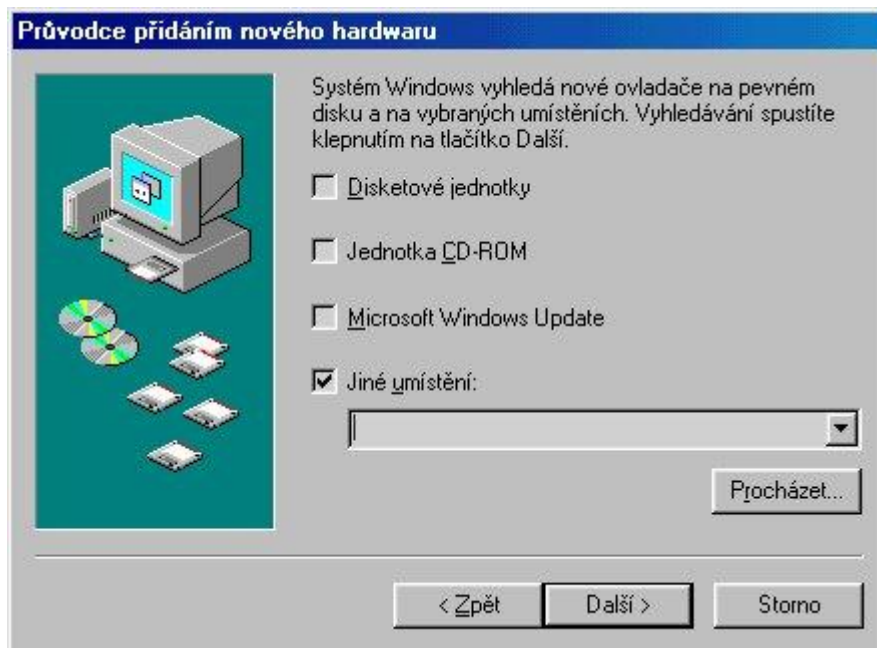
Objeví se následující obrazovka:



Zvolte "Vyhledat nejvhodnější ovladač" a stiskněte tlačítko DALŠÍ.

## KROK 3

Objeví se následující obrazovka:



Zvolte "Jiné umístění" a stiskněte tlačítko PROCHÁZET

#### KROK 4

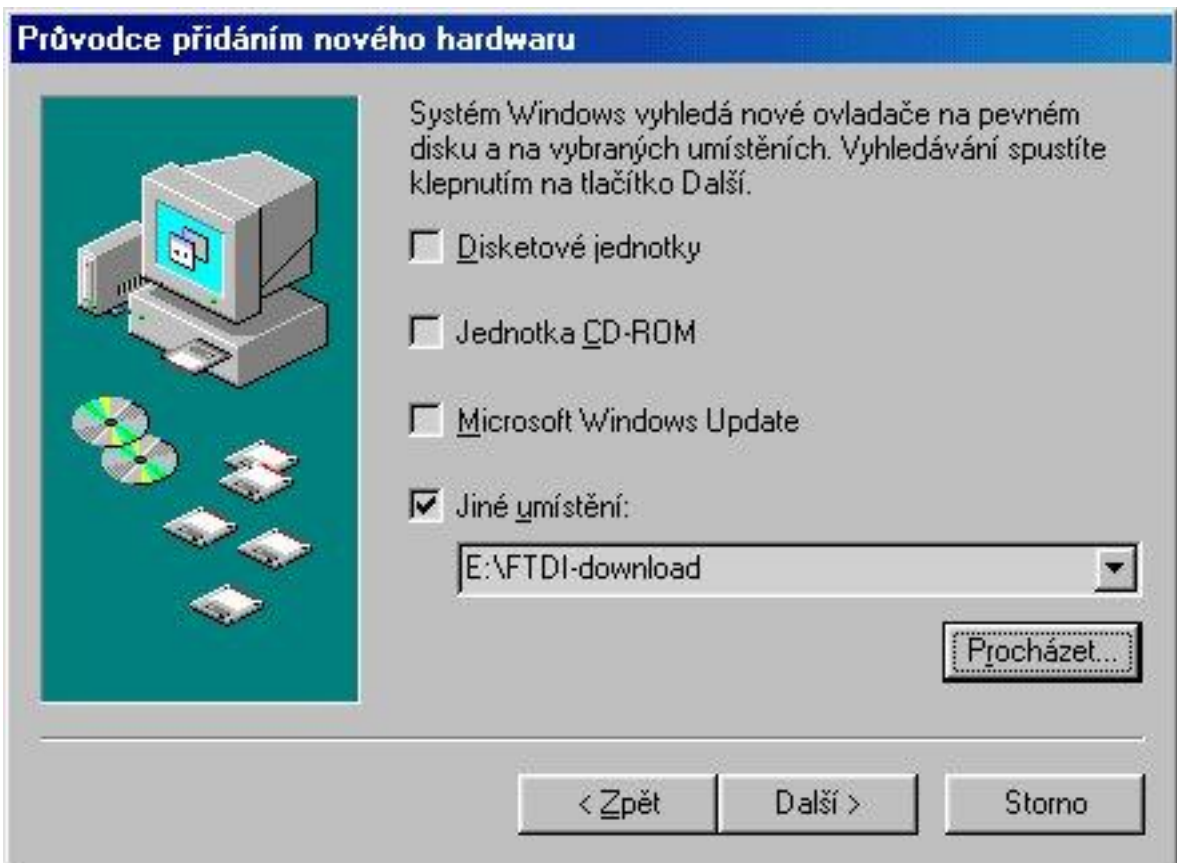
Objeví se podobný dialog:



Vyberte adresář, ve kterém máte umístěn VCP ovladač FTDI (např. tento počítač/CD-rom/products/ftdi/drivers) a stiskněte OK.

#### KROK 5

Objeví se následující obrazovka:



Zvolený adresář je vypsán v dialogovém okně. Nyní stiskněte tlačítko DALŠÍ.

## **KROK 6**

Objeví se podobná obrazovka:



Stiskněte tlačítko DALŠÍ.

## KROK 7

Objeví se následující obrazovka:



Stiskněte tlačítko DOKONČIT.

## KROK 8

Nyní se po sobě na chvíli objeví několik podobných dialogů, které se sami zavřou:

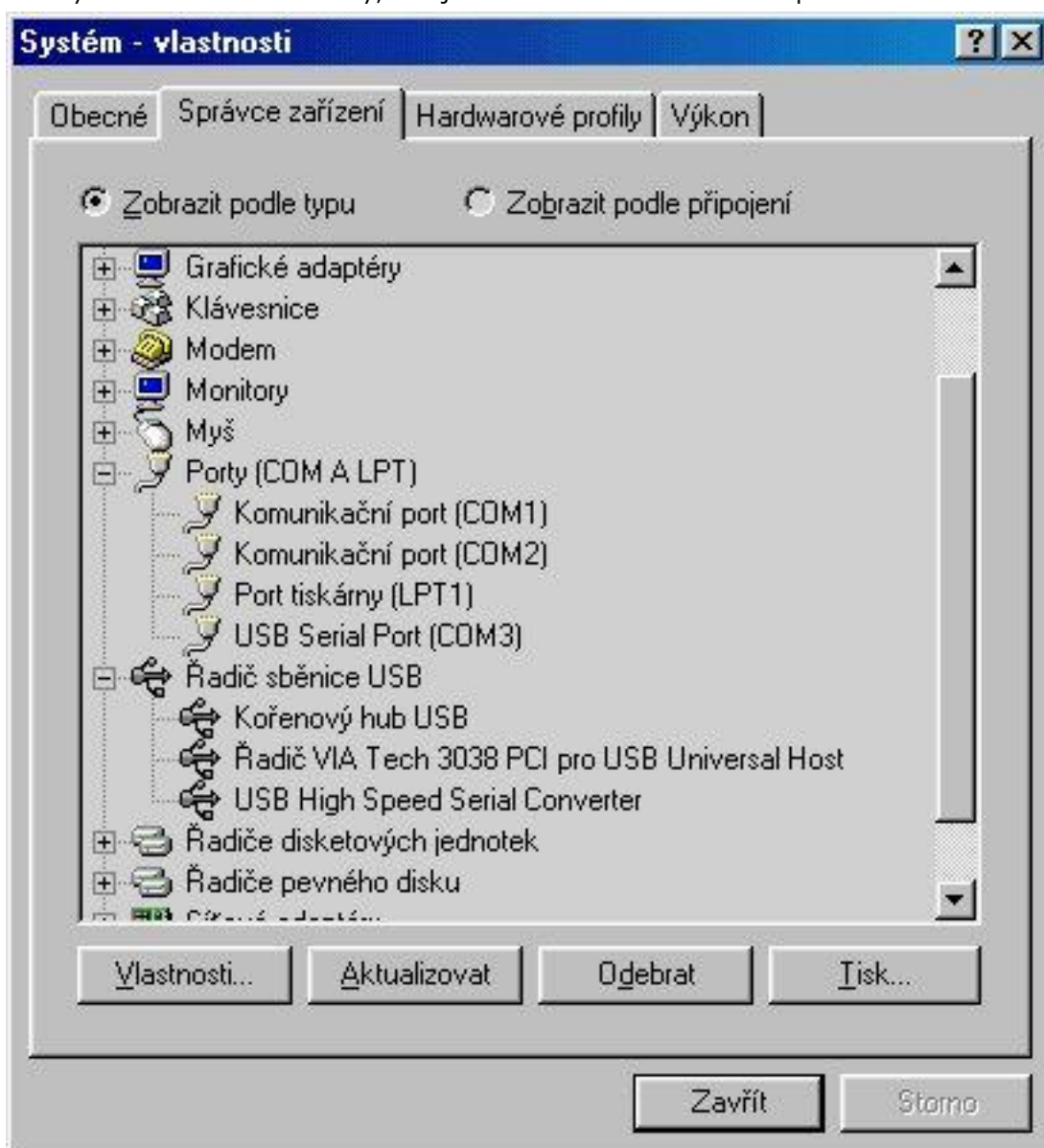




Nyní je instalace úspěšně ukončena.

### KROK 9 - nastavení parametrů COM portu

Aby aplikace mohla úspěšně komunikovat po rozhraní RS232, musí být nastaveny parametry číslo COM portu, přenosová rychlost, řízení toku dat, paritu a počet stopbitů. Tyto parametry se nastavují ve správci systému, který vyvoláte jednoduše současným stiskem klávesy WIN a PAUSE. Zvolíte kartu "Správce zařízení" a necháte ji zobrazit podle typu. Poté kliknutím na tlačítko + u řádku Porty rozbalíte submenu Porty, kde je na konci uveden USB serial port:



Vyberte myší nebo klávesnicí tento řádek (USB serial port) tak, aby byl označen (např.modře) a stiskněte tlačítko VLASTNOSTI.

Objeví se následující obrázek:

